

# Introduzione alle nuove tecniche di rilievo 3D Image and Range Based Survey

**19 - 20 febbraio 2016**

Domodossola

La partecipazione darà  
diritto al riconoscimento di:

12 CFP per Architetti

12 CFP per Geometri

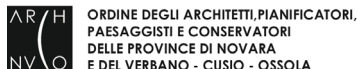
10 CFP per Ingegneri

*(5 CFP per ciascuna giornata)*

In collaborazione con



Con il patrocinio di



Con il contributo di



ASSOCIAZIONE CANOVA

Il corso vuole introdurre alle più innovative tecniche di rilievo e di misura che permettono una ricostruzione tridimensionale completa e in gran parte automatica di un bene. Verranno presentate le tecniche di misura tramite la fotogrammetria e tramite l'utilizzo di scanner laser. L'obiettivo principale del corso è dimostrare come queste tecniche siano utili per acquisire misurazioni complete, in tempi rapidi e in modo automatico permettendo di estrarre in post processing sia misurazioni puntuali ma anche 3D complete e ad alta risoluzione. Queste metodologie sono il passaggio obbligato per la progettazione con sistemi BIM, attività di stampa 3D e monitoraggio ambientale. Il corso darà nozioni esaustive sulle potenzialità di queste tecniche descrivendo strumentazioni, modalità operative e presentando alcuni casi applicativi nel campo architettonico, edilizio, archeologico e ambientale. Verrà dato ampio spazio a dimostrazioni di rilievo e di elaborazione in aula.

### **Venerdì 19 febbraio**

9:00 - 12:30

*Introduzione alle nuove tecnologie di rilievo 3D.*

*Tecniche Image-based (Fotogrammetria): note introduttive e concetti generali.*

14:30 - 17:00

*UAV: la nuova frontiera per il rilievo metrico aereo low-cost*

*Dimostrazione in aula di rilievo fotogrammetrico architettonico.*

### **Sabato 20 febbraio**

9:00 - 12:30

*Il rilievo laser scanner. Strumentazioni e note teoriche.*

14:30 - 17:00

*Dimostrazione di rilievo Laser scanner e presentazione di alcuni casi studio.*

*Conclusioni finali e chiusura lavori.*

### **Docente:**

Ing. Francesco Fassi - Politecnico di Milano

### **Sede:**

Sala Comunità Montana Valle Ossola - Via Romita n.13 Bis - 28845 Domodossola (VB) - Italy

Il corso è aperto a tutti, per la partecipazione è richiesta l'iscrizione all'associazione Canova.  
Il costo della tessera associativa 2016 è di 50€. La quota può essere versata:

- Tramite il sito [www.canovacanova.com](http://www.canovacanova.com)

- Con bonifico bancario

IBAN IT04G0503545360250570145782

Veneto Banca SCPA Ag. di Domodossola

Causale: "Nome" "Cognome" quota associativa 2016

Le iscrizioni al seminario dovranno pervenire all'indirizzo mail: [cesprini@gmail.com](mailto:cesprini@gmail.com) entro il  
**10 febbraio 2016** allegando ricevuta di versamento della quota associativa e indicando:

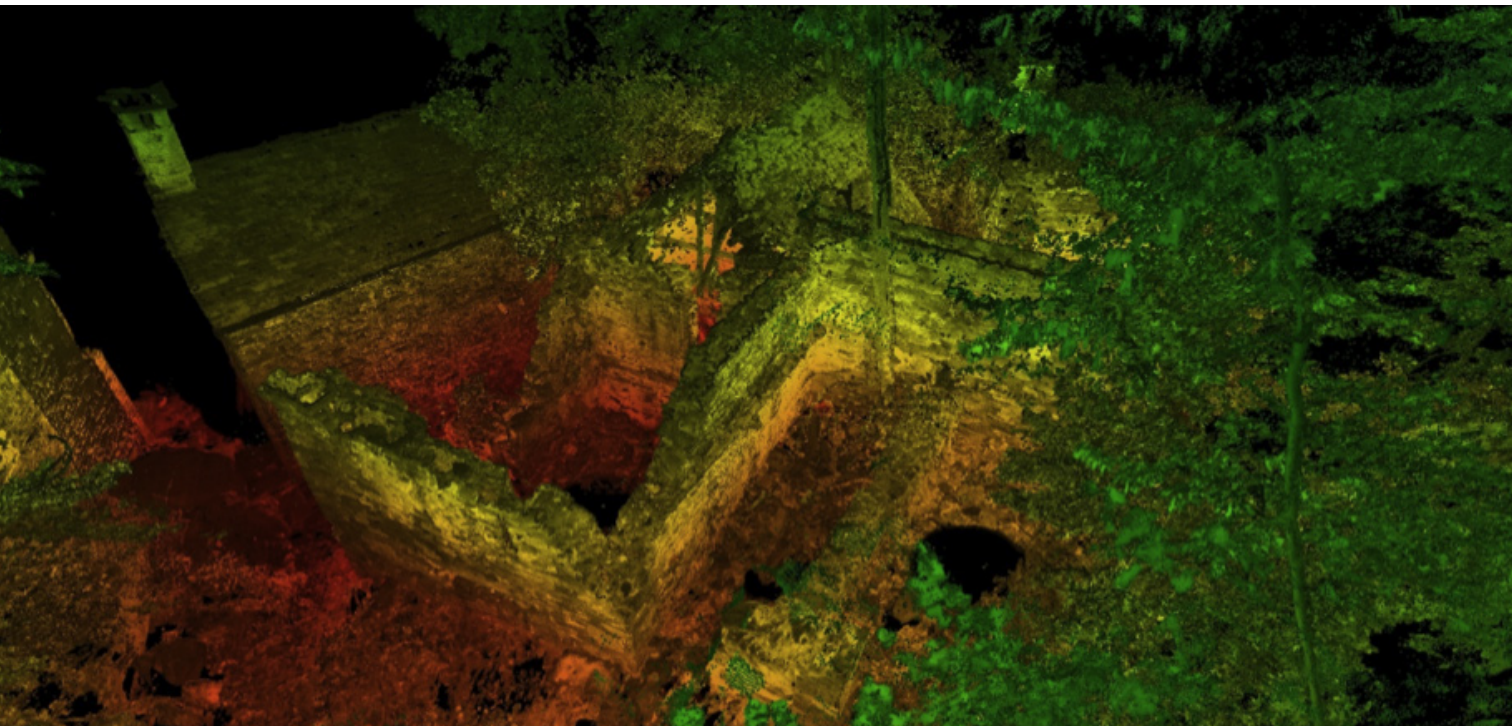
Nome e cognome

Ordine di appartenenza\*

Numero di iscrizione all'albo\*

\* Richiesto per i tecnici iscritti a Ordini Professionali

Info: 347 5780966 - [cesprini@gmail.com](mailto:cesprini@gmail.com)



Canova è un'associazione senza fini di lucro fondata nell'anno 2001 nel borgo medioevale di Canova (Crevoladossola - VB). Scopo principale dell'Associazione è il recupero e la valorizzazione dell'architettura rurale in pietra attraverso l'organizzazione di attività di studio e ricerca, didattica e promozione artistica.

***Principali partner:***

Spring Hill College - USA

University of North Carolina, USA

Yestermorrow Design Build School, USA

Willowbank School of Restoration Arts, Canada

Dipartimento ABC Politecnico di Milano, Italia

Dipartimento DASTU Politecnico di Milano, Italia

Dipartimento DIST Politecnico di Torino, Italia

ITGC Einaudi Domodossola, Italia

ARSUni Vco

Dal 2010 Associazione Canova è membro istituzionale ICOMOS Italia

[www.canovacanova.com](http://www.canovacanova.com) - [associazione@canovacanova.com](mailto:associazione@canovacanova.com) - 3475780966

Link Video dimostrativo: Workshop: Laboratorio dei luoghi 2015

